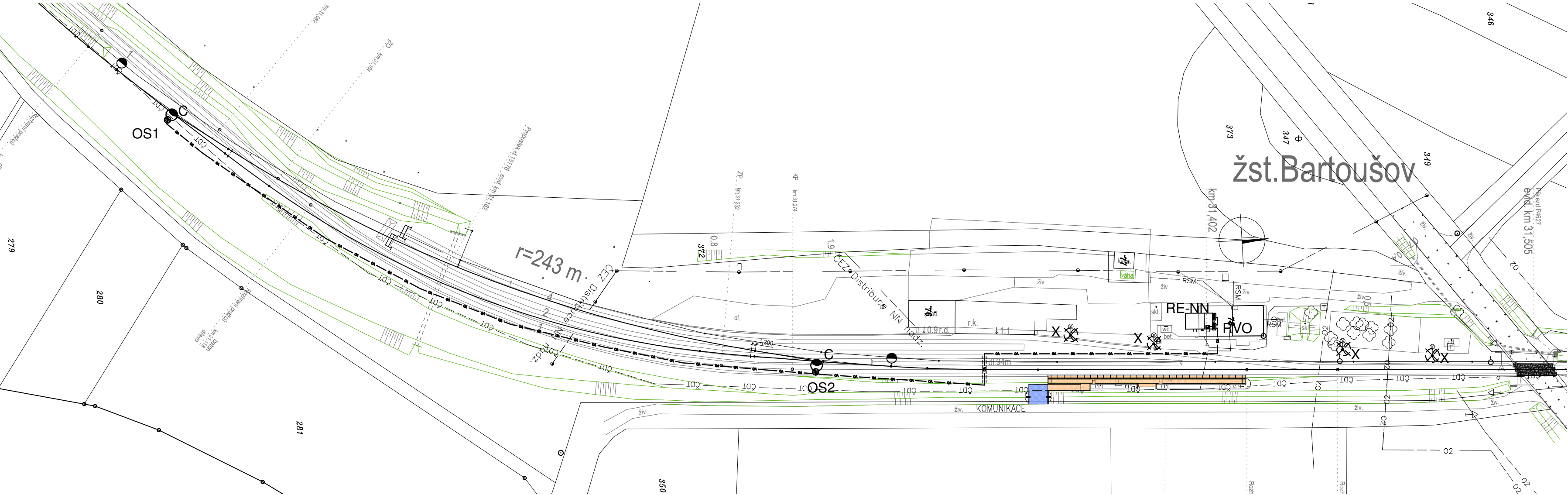
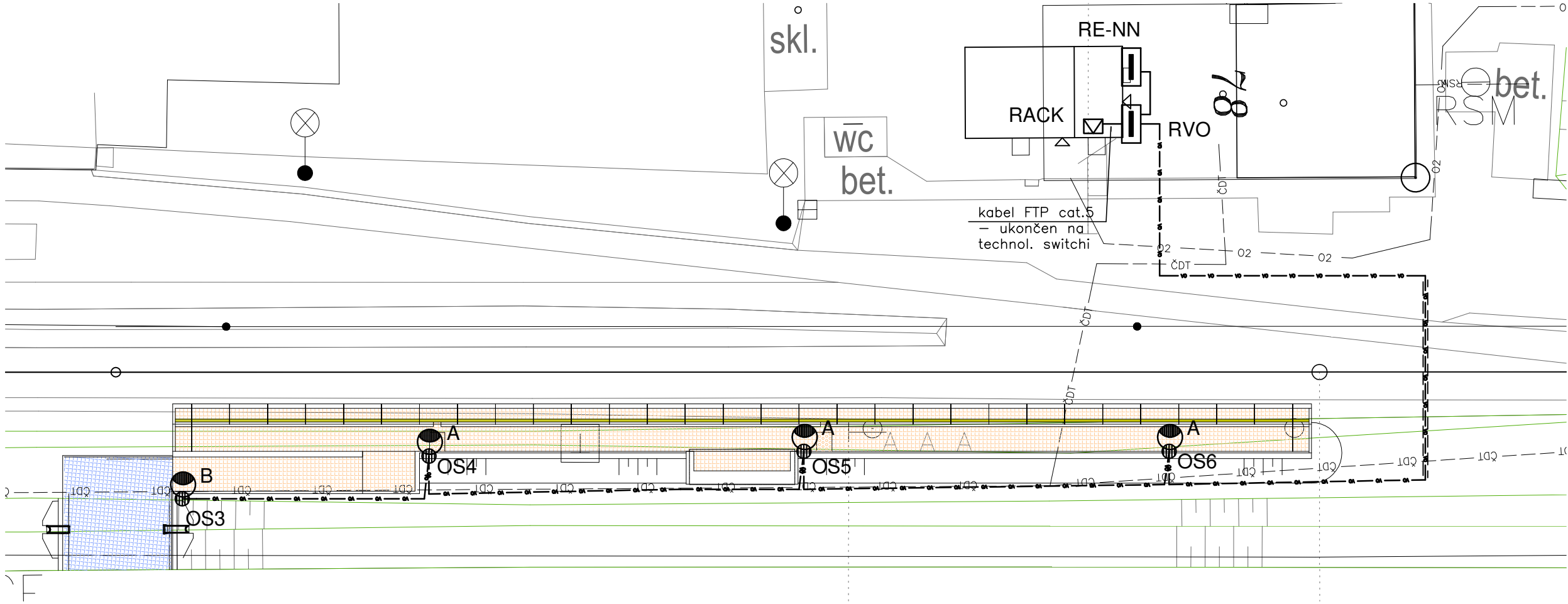


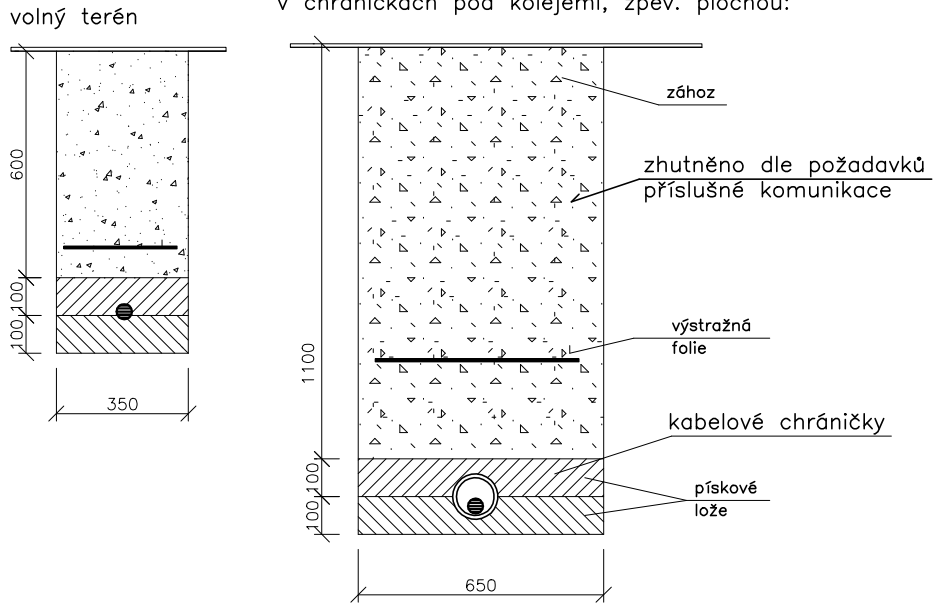
Celková situace:  
1:1000



Situace nástupiště:  
1:250

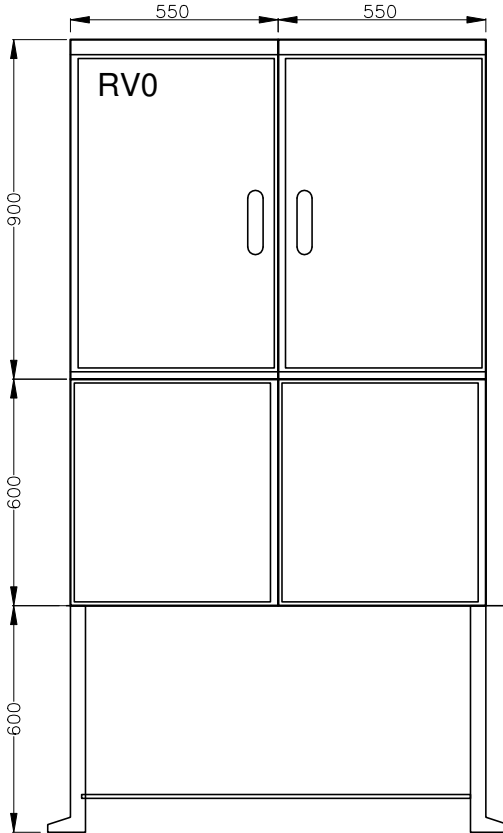
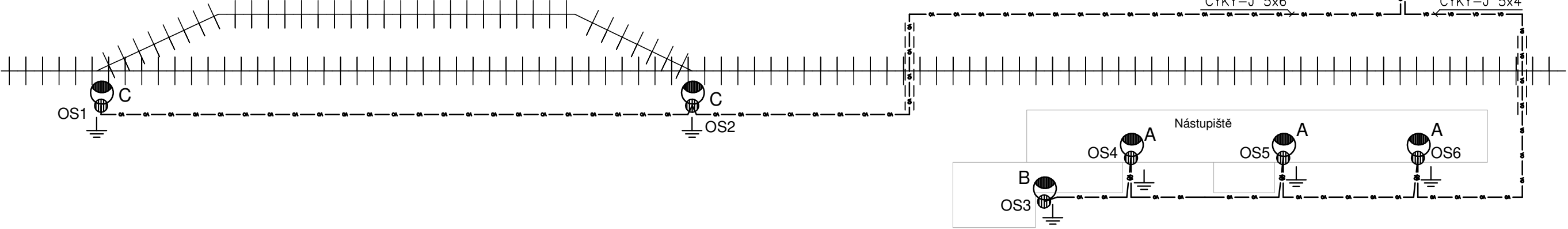


Typové řezy :



žst. Bartoušov

Schéma napájení :



Poznámky :

- Vzhledem k úpravám kolejí a výstavbě nového nástupiště, bude provedeno nové venkovní osvětlení:
- nové osvětlení bude provedeno svítidly LED, instalovanými na sklopných stožárech 5,5 a 10m, instalovaných na okraji nástupiště, případně u kolejí (min. 2,5m od osy koleje)
- nová svítidla jsou navržena dle platných norem a předpisů – zejména ČSN EN 12464-2 dle tab. 5.12:
- ref. číslo 5.12.2 (kolejiště):  $E_m$  10,0 lx  $U_o$  0,25
- ref. číslo 5.12.6 (nástupiště):  $E_m$  10,0 lx  $U_o$  0,25
- $R_a$  20  $U_d$  1/8
- ref. číslo 5.12.7 (chodník):  $E_m$  10,0 lx  $U_o$  0,25
- pro napájení a ovládání (systémem DDTs) bude instalován nový rozvaděč RVO (plastový pilíř)
- napájení rozvaděče RO bude provedeno z elektroměrového rozvaděče RE – viz projekt SO 302
- nové kabelové vedení bude uloženo v pískovém loži ve výkopu a v kabelových chráničkách (dle ČSN 33 2000-5-52 a ČSN 73 6005)

- osv. stožáry budou uzemněny na společný zemnič – vodič FeZn Ø10 uložený ve výkopu v zemi
- osv. stožáry budou využity pro instalaci reproduktorů – je třeba provést koordinaci s PS06 – Akustický informační systém
- před zahájením výkopových prací je třeba provést vytyčení veškerých podzemních sítí

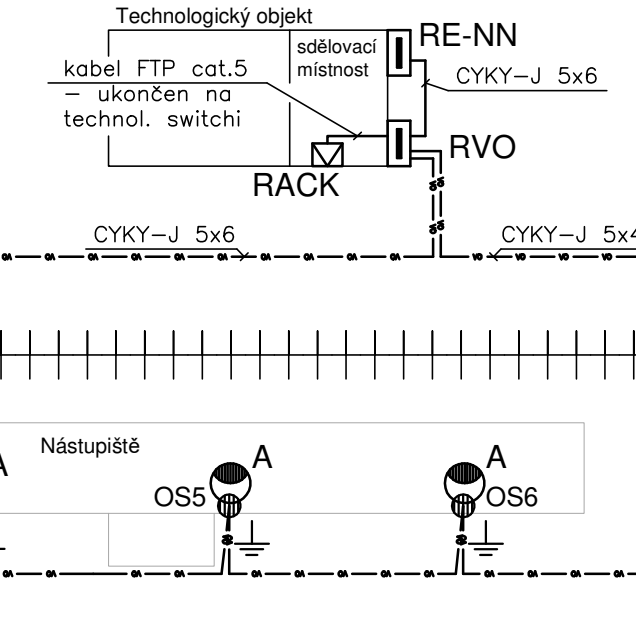
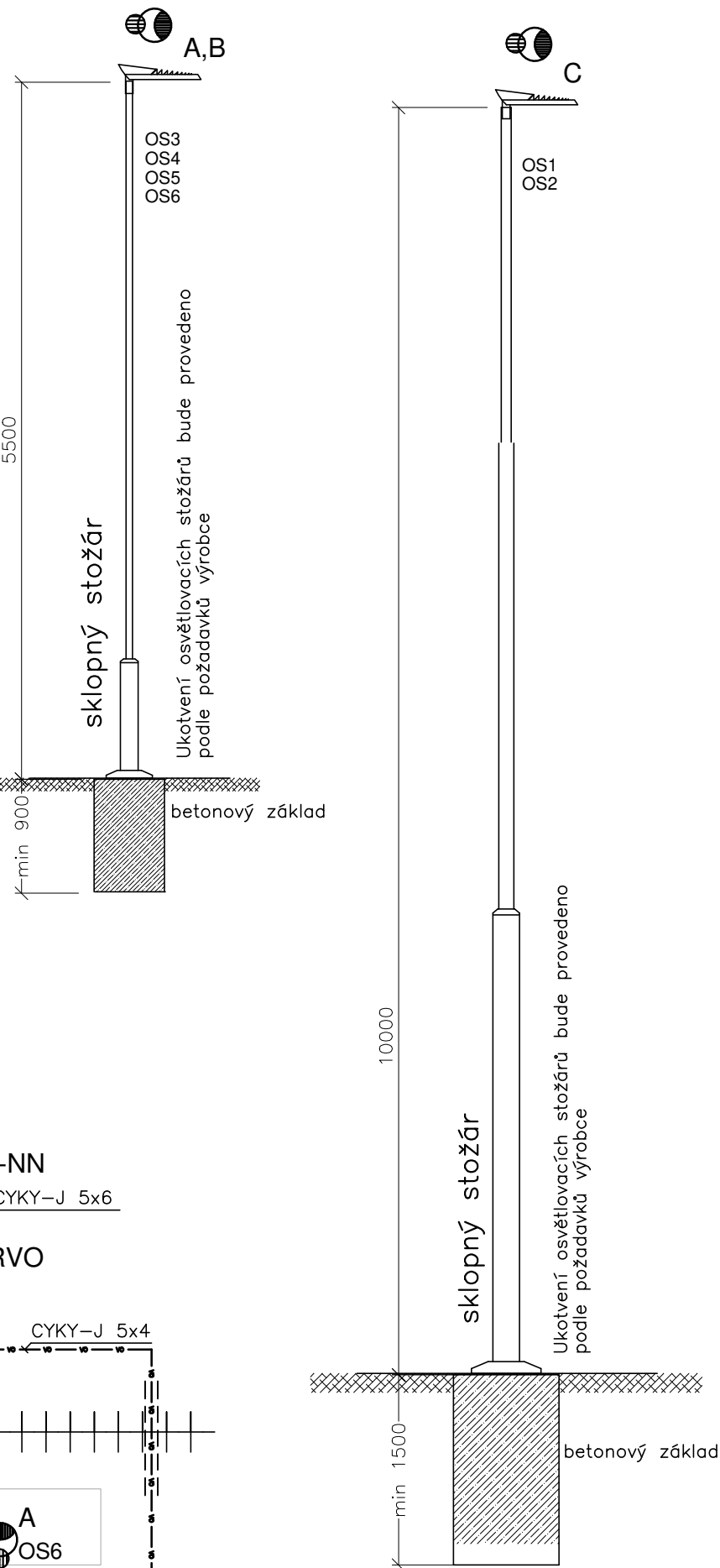
Legenda :

- nový perónní sklápěcí stožár (10 a 5,5m) – žárové zinkovaný
- na dřívku instalováno nové svítidlo LED
- stožáry budou výrobcem připraveny pro instalaci reproduktorů (na každém 1ks)
- A – svítidlo LED – 2700lm, min. 100lm/W, 4000°K, IP65, IK08, optika DM12 (uliční)
- B – svítidlo LED – 5200lm, min. 100lm/W, 4000°K, IP65, IK08, optika DS50 (kruhová)
- C – svítidlo LED – 11000lm, min. 100lm/W, 4000°K, IP65, IK08, optika DM12 (uliční)

- X – stávající osv. bod, který bude odpojen a demontován

Použitá svítidla musí mít schválené technické podmínky (ve smyslu směrnice SZDC č.34 a předpisu SZDC E11)  
Dodavatel svítidel musí ověřit vhodnost svítidel (provést kontrolní výpočet osvětlení), aby byly dodrženy požadavky na osvětlení jednotlivých prostor

- nový kabel pro osvětlení – CYKY-J 5x6 (4)
- kabel uložený v kabelové chráničce
- uzemnění – na společný zemnicí vodič FeZn Ø10
- RVO – nový rozvaděč pro napájení osvětlení – atyp. vyzbrojený plastový pilíř



Vnější vlivy :

Vnější vlivy jsou stanoveny dle ČSN 33 2000-5-51 ed.3. Pro venkovní prostředí jsou stanoveny vnější vlivy : ABB, AD3, AE2, AG2, AK2, AL2, AN2, AQ2, AS2

Proudová soustava : 3PEN AC 50Hz, 400/230V, síť TN-C-S

Ochrana před nebezpečným dotykem neživých částí podle ČSN 33 2000-4-41 ed.2 :

základní – automatickým odpojením od zdroje

doplněná – proudovým chráničem

Vypracoval : ing. Petr Koza	Odp.proj.profese : ing. Petr Koza	Kontroloval : Odp.proj.stavby :	Ing. Petr Koza projektant elektro	
Kraj : Královéhradecký		Obec : Jičíněves – Bartoušov		Masarykovo nám.1544 530 02 Pardubice tel.: 466 773 363 e-mail : koza_petr@seznam.cz
Investor : SZDC s.o., Dílžďená 1003/7, 110 00 Praha 1		Formát		6 A4
Stavba: ZŘÍZENÍ VÝHYBNY BARTOUŠOV		Datum		04.2018
E.3.6.3		Stupeň		DUR
Část: SO 114 – VENKOVNÍ OSVĚTLENÍ		Měřítko		1:1000, 250
SITUACE A SCHÉMA VO		Zak. číslo		18/17
		Arch. číslo		Č.VÝKRESU
		VÝHOTOVENÍ		E.3.6.3.3